

A psicologia e o adoecer

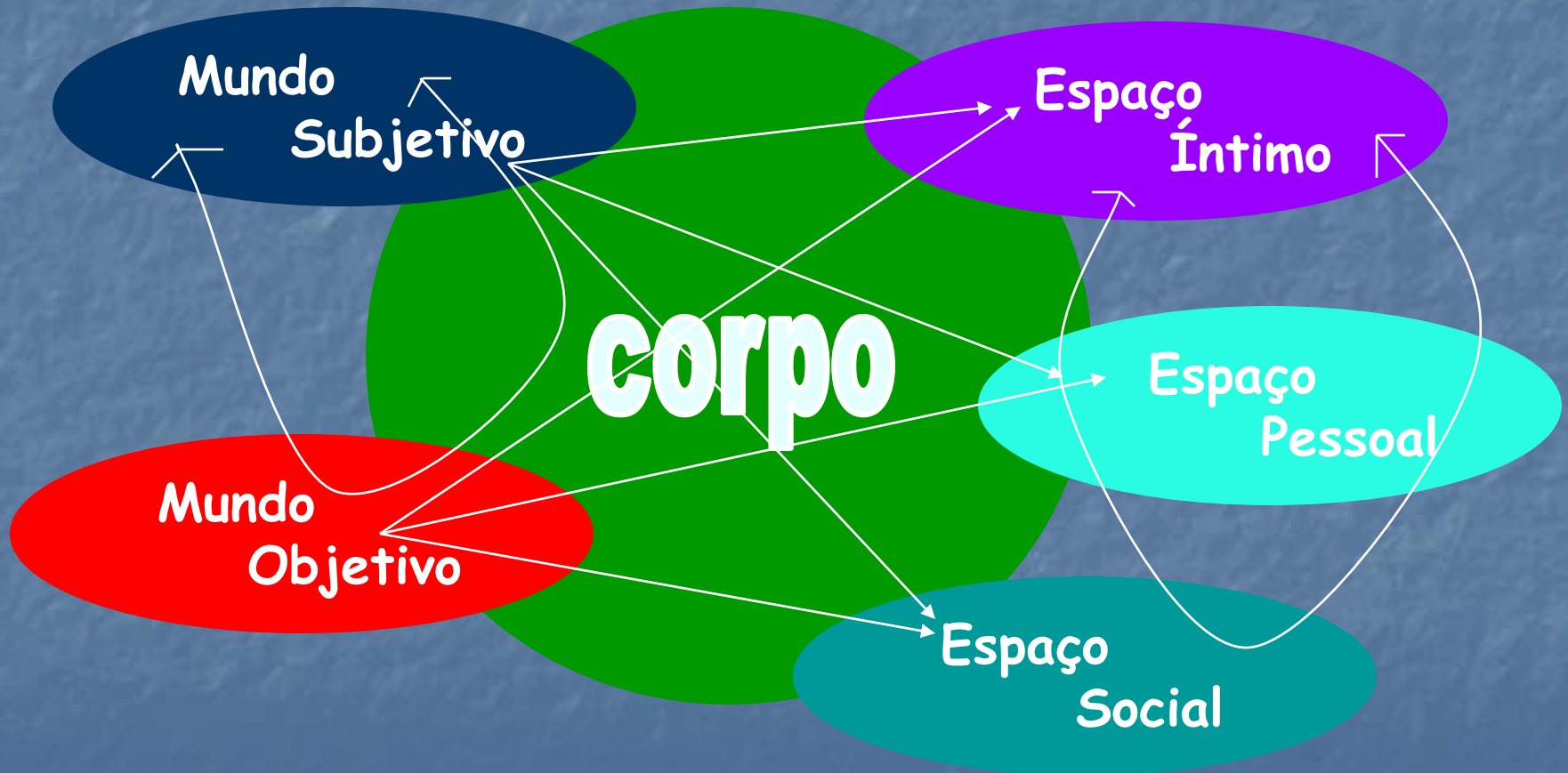


Decio Tenenbaum

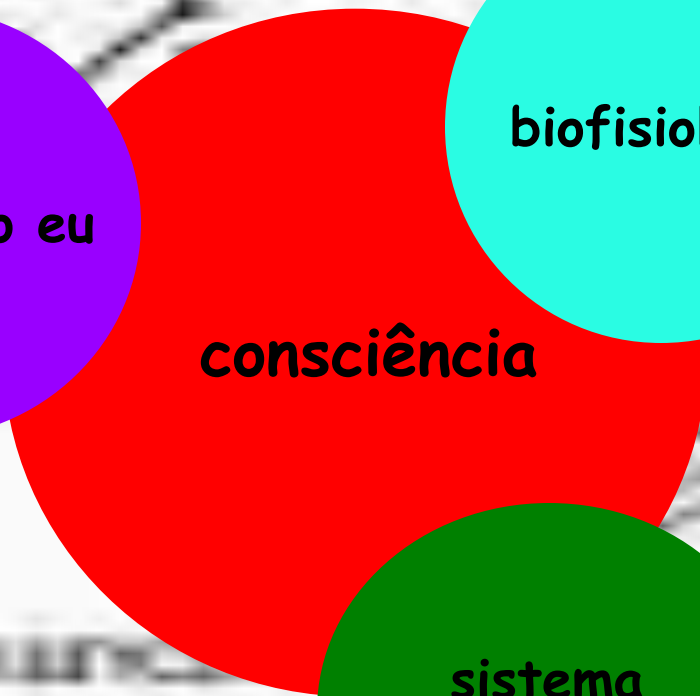
O estar no mundo



O estar no mundo



Estruturação Mundo Mental



Crises Vitais

■ Evolutivas:

infância: desmame, nascimento de irmãos, entrada na escola, etc.

adolescência: sexualidade, escolha da profissão, etc.

maturidade: casamento, trabalho, etc.

final: aposentadoria, etc.



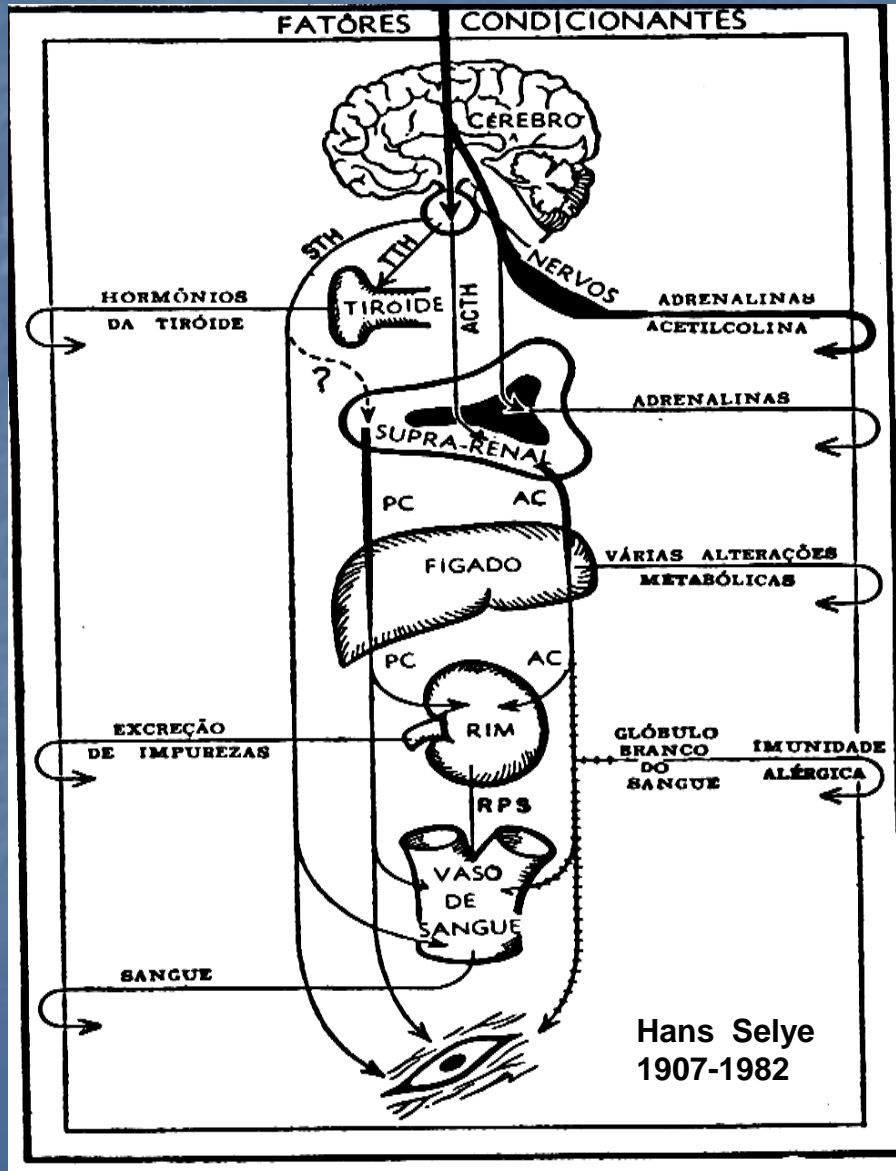
■ Acidentais:

doenças

sucessos e fracassos

acidentes

Síndrome de Adaptação Geral



Fatores condicionantes → hereditariedade, exposições anteriores, dieta, etc.

STH: Hormônio Somatotrófico → aumenta produção de PC nas supra-renais

TTH: Hormônio Tireotrófico → estimulante da Tireóide

ACTH: Hormônio Adrenocorticotrófico → aumenta produção de AC nas supra-renais

AC → glicocorticóides ou corticóides anti-inflamatórios

PC → mineralocorticóides ou corticóides pró-inflamatórios

Como fatores psicológicos podem influir na causação de doenças

1. Através do comportamento
2. Através da psicofisiologia

cf Abram Eksterman/CMP

Como fatores psicológicos podem influir na causação de doenças

1- Através do comportamento:

- comportamentos de risco (tabagismo, alcoolismo, inatividade física, dieta pobre, práticas sexuais de risco, falta de aderência ao tratamento)
- induzidos por trabalhos estressantes (SEPT) ou por doenças mentais
- falta de suporte social (falhas básicas e patologias dos vínculos)

Como fatores psicológicos podem influir na causação de doenças

2- Através da psicofisiologia

a- Psicofisiologia como causa de doença

b- Psicofisiologia como inibidor da resposta do hospedeiro

c- Psicofisiologia como modulador do curso da doença

Como fatores psicológicos podem influir na causação de doenças

a- Psicofisiologia como causa de doença

Stress psicológico (alta responsividade ao stress + presença de stress na vida diária)

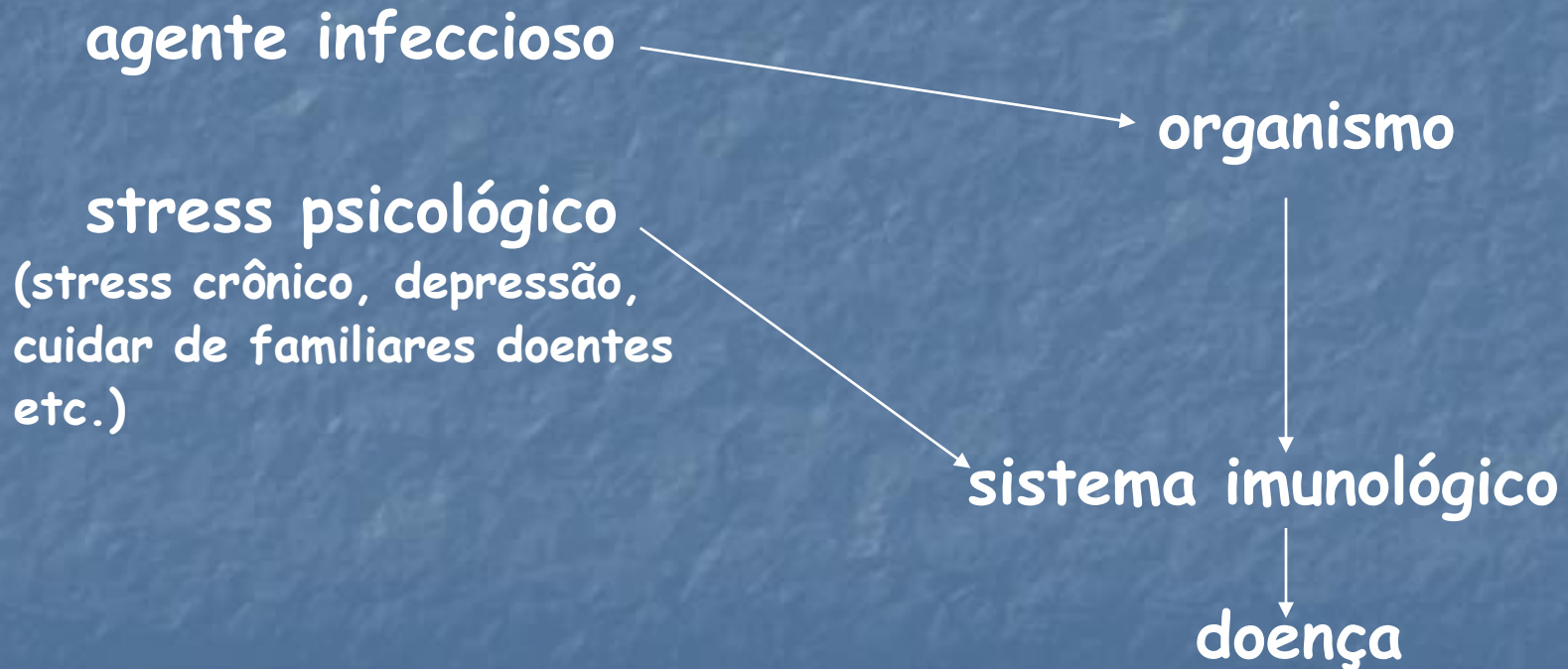
alterações fisiológicas

predisposição genética ou biológica

doença

Como fatores psicológicos podem influir na causação de doenças

b- Psicofisiologia como inibidor da resposta do hospedeiro



Como fatores psicológicos podem influir na causação de doenças

c- Psicofisiologia como modulador do curso da doença:

o stress psicológico interfere no curso da doença de forma a agravar o quadro, as recaídas e o prognóstico (mais comum nas doenças auto-imunes)

cf Abram Eksterman/CMP

A Linguagem Corporal

Sintomatologia Corporal e História Pessoal:

- **Reações emocionais transitórias:** alterações fisiológicas transitórias: hiperemia localizada, vasoconstrição localizada, etc.
- **Conflitos psicológicos inconscientes:** corpo como palco de um conflito psicológico (conversão, anorexia, etc.)
- **Fragilidades egóicas decorrentes de falhas no desenvolvimento:** demandas psicológicas funcionando como agentes estressores no órgão de choque (alopécia, acne, psoríase, sind. cólon irritável...)
- **Desorganização do ego:** a utilização do corpo, o reconhecimento dos limites, das características e propriedades corporais se apresentam perturbadas (alucinações negativas e cenestésicas de parte de corpo, alucinações e delírios de transformações corporais, etc.)